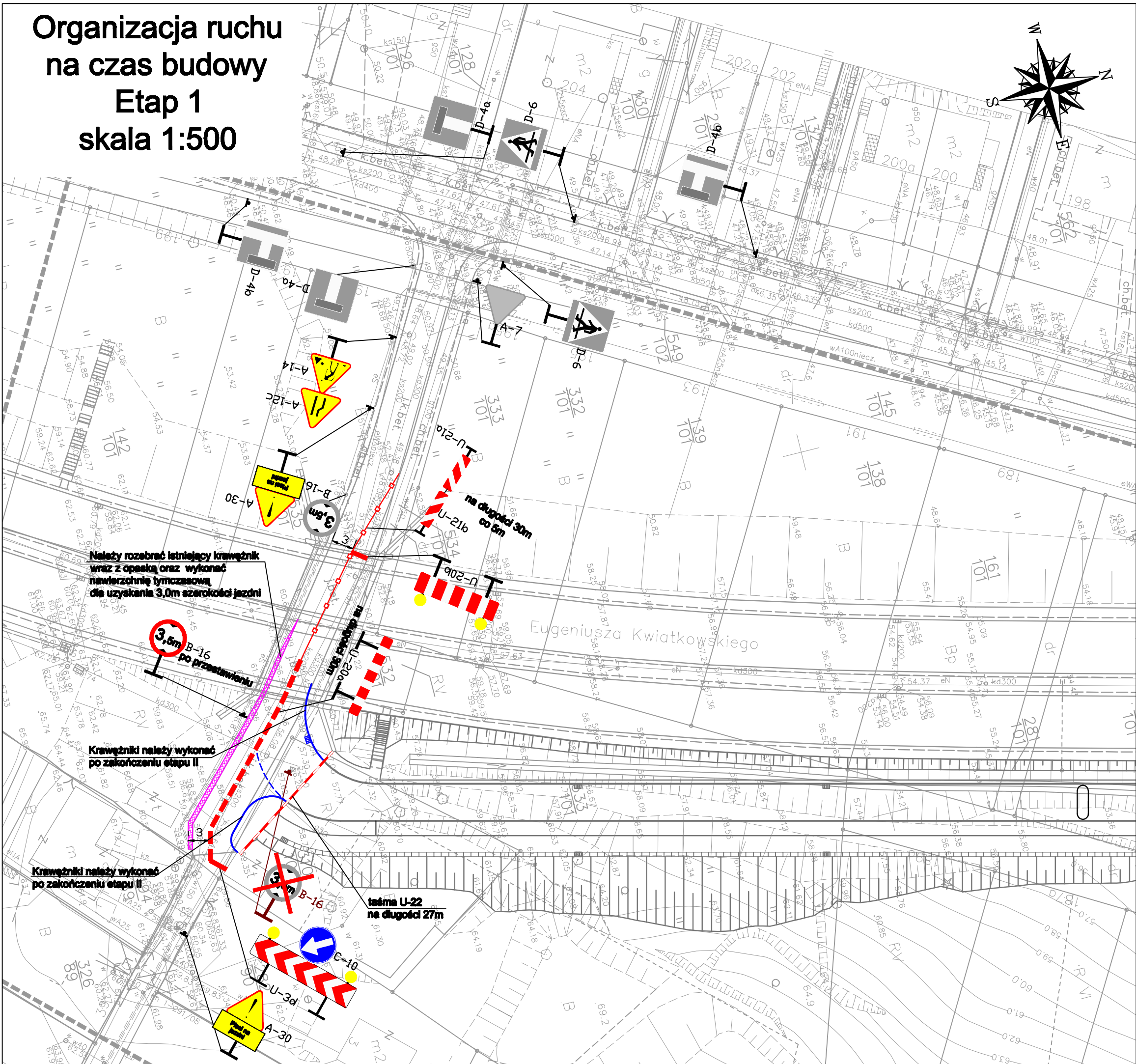


Organizacja ruchu  
na czas budowy  
Etap 1  
skala 1:500



LEGENDA

- docelowy układ
- elementy wykonywane
- elementy wykonane w etapie wcześniejszym
- A-12c tymczasowe oznakowanie pionowe
- A-7 istn. oznakowanie pionowe
- A-7 istn. oznakowanie pionowe do zakrycia
- bariery U-21
- bariery U-20a
- taśma U-22
- nawierzchnie tymczasowe

Rozwiązania zawarte w niniejszym opracowaniu podlegają ochronie prawa autorskiego i mogą być powielane oraz udostępniane osobom trzecim jedynie przez Zamawiającego w zakresie określonym w umowie o przeniesienie praw autorskich lub na podstawie pisemnego zezwolenia w/w Biura z zastrzeżeniem wszelkich skutków prawnych

<b>BPBK s.a.</b> Biuro Projektów Budowlanych Komunalnego Apolisa Miejskiego w Gdańsku	PRZEDŁUŻENIE DROGI GOSPODARCZEJ, WYKONANEJ W RAMACH BUDOWY TRASY KWIATKOWSKIEGO ETAP III DO ŁĄCZNIKA POD PRZEJAZDEM PG1 DO UL. LESZCZYŃKI W GDYNI		
	<b>ORGANIZACJA RUCHU NA CZAS BUDOWY -ETAP1</b>		
	Stadium opracowania: PROJEKT WYKONAWCZY		
	Data: 10.2009	Skala: 1:500	Rys nr <b>1</b>
80-237 Gdańsk, ul. Jana Uphagena 27 tel. 058 341-40-11; fax 058 341-89-46			
Nr zlec: 9708		Nr arch:	
Projektant:	mgr inż. Adam Sawicki	specj. uпр. nr	drogowa POM/0139/P00D/05
Opracowanie:	mgr inż. Anna Borysewicz	specj. uпр. nr	-
	-	specj. uпр. nr	-
	-	specj. uпр. nr	-
Sprawdzający:	mgr inż. Zdzisław Wolnik	specj. uпр. nr	drogowa WZDP-13m-202/1/308/66